



ALEX ERNST

**Kostenrechnungs-Snacks
für die
Prüfungsvorbereitung**

DECKUNGSBEITRAG 1

Der Deckungsbeitrag ist der Betrag, den wir durch den Verkauf erzielen, um unsere fixen Kosten zu decken

Für eine Faschingsparty auf dem Marktplatz mieten wir eine Verkaufsbude. Die Standmiete beträgt 150,00 Euro. Wir wollen Krapfen verkaufen. Ein Krapfen kostet in der Herstellung 1,00 € Wir werden die Krapfen um 2,00 € verkaufen

Preis (p)	2,00 €
- variable Kosten (kv)	1,00 €
Deckungsbeitrag (db)	1,00 €

Gewinnschwelle:

$$\begin{aligned} \text{Fixe Kosten/db} &= \\ 150,00 \text{ €}/1,00 \text{ €} &= 150 \text{ Stück} \end{aligned}$$

Wir müssen 151 Krapfen verkaufen, um zum ersten Mal Gewinn zu erzielen

DECKUNGSBEITRAG 2

Der Deckungsbeitrag ist der Betrag, den wir durch den Verkauf erzielen, um unsere Fixen Kosten zu decken

Für eine Faschingsparty auf dem Marktplatz mieten wir eine Verkaufsbude. Die Standmiete beträgt 150,00 Euro. Wir wollen Krapfen verkaufen. Ein Krapfen kostet in der Herstellung 1,00 €
Wir werden die Krapfen um 2,00 € verkaufen

Preis (p)	2,00 €
- variable Kosten (kv)	1,00 €
Deckungsbeitrag (db)	1,00 €

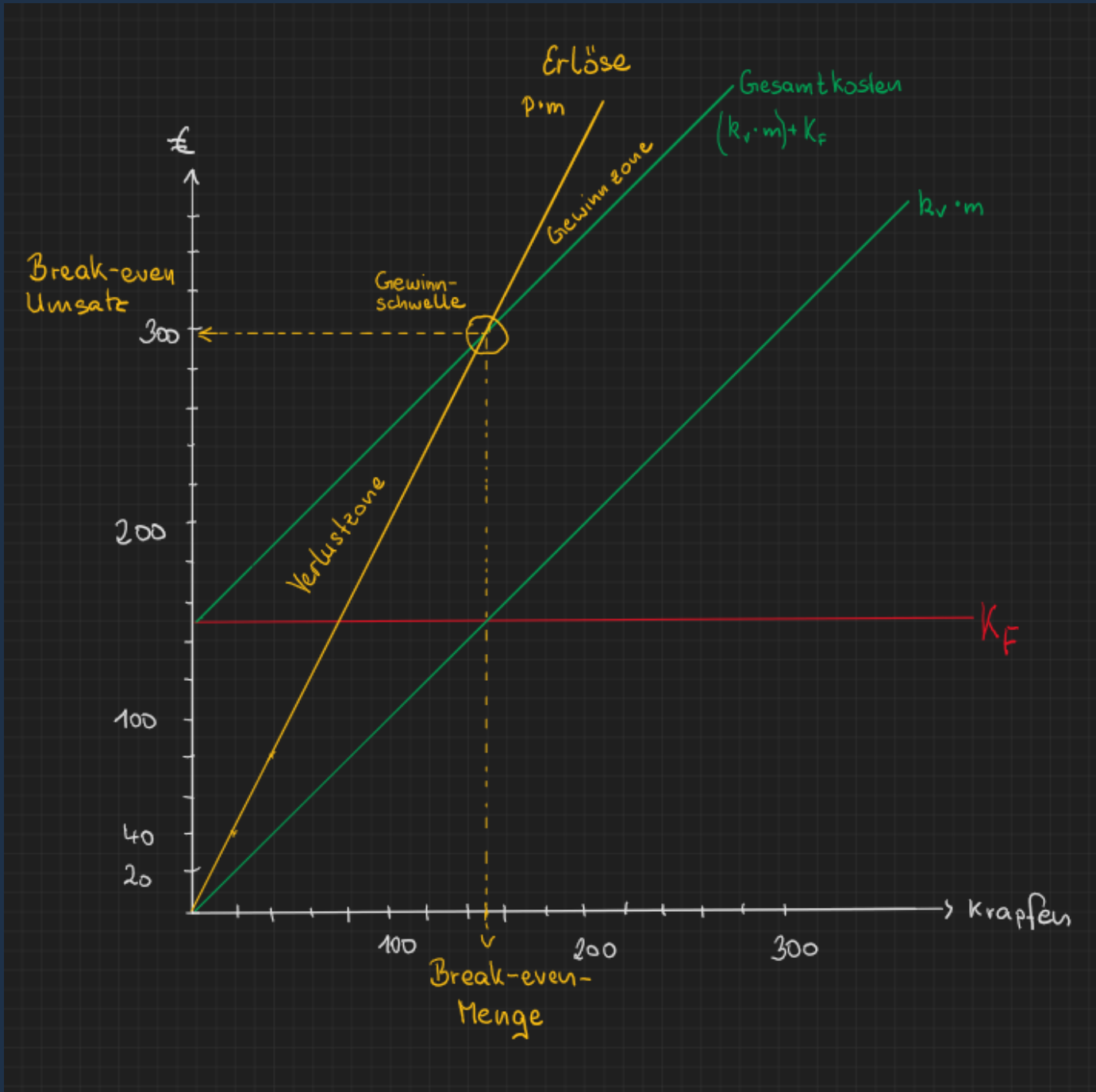
Gewinnschwelle = Break-even-Point

$$\begin{aligned} \text{Fixe Kosten/db} &= \\ 150,00 \text{ €} / 1,00 \text{ €} &= 150 \text{ Stück} \end{aligned}$$

Wir müssen 151 Krapfen verkaufen, um zum ersten Mal Gewinn zu erzielen

DECKUNGSBEITRAG 3

Grafische Darstellung



Kostenrechnungs-Snacks

DECKUNGSBEITRAG 4

Mit Hilfe der Deckungsbeitragsrechnung kann man auch den Gesamterfolg berechnen

Für eine Faschingsparty auf dem Marktplatz mieten wir eine Verkaufsbude. Die Standmiete beträgt 150,00 Euro. Wir wollen Krapfen verkaufen. Ein Krapfen kostet in der Herstellung 1,00 € Wir werden die Krapfen um 2,00 € verkaufen.

Wir konnten auf der Party 300 Krapfen verkaufen. Wie hoch ist der Gesamterfolg?

Preis (p)	2,00 €	600,00 €
- variable Kosten (kv)	1,00 €	300,00 €
Deckungsbeitrag (db)	1,00 €	300,00 €
- Fixe Kosten (Kf)		150,00 €
Erfolg/Gewinn		150,00 €

DECKUNGSBEITRAG 5

Mit der Deckungsbeitragsrechnung kann man kurzfristige Entscheidungen treffen z. B.

- Auswahl des optimalen Produktionsprogramms
- Eigenfertigung oder Fremdbezug
- Wahl des optimalen Fertigungsverfahrens
- Annahme eines Zusatzauftrages
- Festlegen der absoluten Preisuntergrenze

Merke:

absolute Preisuntergrenze (=kurzfristige Preisuntergrenze) ist immer die Höhe der variablen Kosten.

LERNEN OHNE RAUM UND ZEIT



ALEX ERNST



Übungen, Infos und
Dateien zum
Download findest du
auf meiner Homepage



<https://www.facebook.com/groups/531942154245443>



<https://www.instagram.com/alex.digiteacher/>



<https://www.lernenohneraumundzeit.com/>

Kostenrechnungs-Snacks